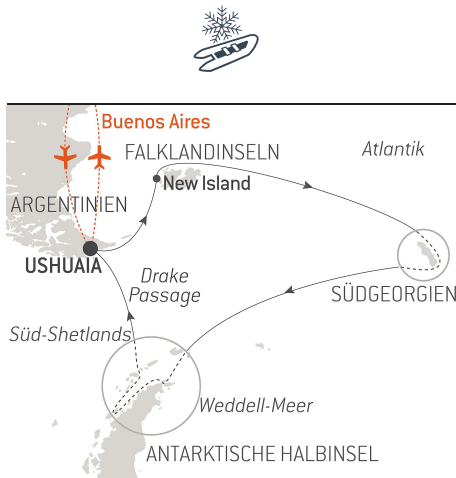


# Antarktis, Falklandinseln & Südgeorgien

Vom **19.02.2022**  
bis **06.03.2022**

Schiff: **LE BOREAL**

ab **Ushuaia**  
bis **Ushuaia**



Inkl. Vorübernachtung in Buenos Aires + Flug  
Buenos Aires/Ushuaia + Ausflug + Flug  
Ushuaia/Buenos Aires

**PONANT** bietet Ihnen eine **16-tägige** Reise zwischen Südamerika und der **Antarktischen Halbinsel** an. Eine außergewöhnliche **Polarexpeditionskreuzfahrt** auf Entdeckung der schönsten Orte der südlichen Polarregion.

Die Reise beginnt in der faszinierenden Stadt Ushuaia, die von den Argentinern *El fin del mundo* genannt wird.

Zunächst nehmen Sie Kurs auf die **Falklandinseln** (Malwinen), die Sie mit der wilden Schönheit ihrer Graslandschaften verzaubern werden. Dann geht es weiter nach **Südgeorgien**, zu eindrucksvollen Gletschern und schwarzen Sandstränden, an denen riesige **Königspinguinkolonien** nisten.

Anschließend fahren Sie zum **weißen Kontinent**, dem Land des Staunens. Abhängig von den jeweiligen Witterungs- und Eisbedingungen enthüllt diese extreme Umgebung, in der die Natur Herr und Meister ist, ihre schönsten Geheimnisse bei zahlreichen Entdeckungen.

**Eselspinguine, Adelpinguine und Zügelpinguine, Buckelwale, Robben und Seevögel:** bewegende Begegnungen, die diese Reise auf die Antarktische Halbinsel zu einem einmaligen Erlebnis für Sie machen werden.

Ob an Land, an Bord oder bei einer Ausfahrt mit dem Zodiac<sup>®</sup>, jeden Tag bewegen Sie sich mitten in einer grandiosen Kulisse zwischen **Eisbergen, Packeis und tausendjährigen Gletschern.**

*Wir sind die Gäste dieser extremen Regionen, wo Klima- und Eisbedingungen das Sagen haben. Die Anlandung an bestimmten Orten und die Beobachtung der Tierwelt kann nicht garantiert werden und variiert von Tag zu Tag. So wird jede Kreuzfahrt mit PONANT einzigartig. Der Kapitän und der Expeditionsleiter setzen alles daran, Ihre Erfahrung so reich wie möglich zu gestalten, unter Einhaltung der Sicherheitsregeln und der IAATO-Richtlinien.*



Die Informationen in diesem Dokument sind gültig ab 30.11.2021

# Antarktis, Falklandinseln & Südgeorgien

## REISEVERLAUF :

### USHUAIA

Einschiffung 19.02.2022 von 16:00 bis 17:00

Abfahrt 19.02.2022 um 18:00

Die Hauptstadt der argentinischen Provinz **Feuerland** Ushuaia gilt als das Tor zur „weißen Kontinent“ und zum Südpol. Von den Argentinern **“El fin del mundo”** genannt, liegt Ushuaia tatsächlich fast am Ende der Welt, eingebettet in den Schutz der Berge und umgeben von fruchtbaren Ebenen, bewohnt von zahlreichen Tierarten. In dieser außergewöhnlichen Lage, wo die Hänge der Anden direkt ins Meer hinabfallen, ist Ushuaia einer der faszinierendsten Orte der Welt, mit einem Namen, der den Beginn unvergleichlicher Reisen in kaum zugängliche Regionen verspricht.

### AUF SEE

Ankunft 20.02.2022

Abfahrt 20.02.2022

Genießen Sie während der Tage auf See die zahlreichen Freizeitangebote an Bord. Gönnen Sie sich Entspannung im Spa oder halten Sie sich im Fitnessraum in Form. Lassen Sie sich je nach Jahreszeit zu einem Sprung in den Pool oder zu einem Sonnenbad verlocken. Dieser Tag ohne Zwischenstopp bietet auch Gelegenheit, einer Konferenz oder einer der an Bord angebotenen Vorstellungen beizuwohnen, in der Boutique ein wenig zu shoppen oder die PONANT-Fotografen in ihrem eigenen Bereich aufzusuchen. Wer das offene Meer liebt, bewundert auf dem Oberdeck das Schauspiel der Wogen und kann mit etwas Glück Meerestiere beobachten. Eine zauberhafte kleine Auszeit mit Komfort, Entspannung und Unterhaltung.

### NEW ISLAND

Ankunft 21.02.2022

Abfahrt 21.02.2022

Auf dieser kleinen, zerklüfteten Insel ganz im Westen der **Falklandinseln** liegt ein winziges Dorf, in dem zwei Familien leben. Beim Anlanden auf einem goldenen, von Blumen umsäumten Strand in der Nähe eines alten Steinhauses fühlt man sich, als sei man im Paradies angekommen. Auf einem kleinen Weg gelangt man durch die für diese britischen Inseln mit ihrer bewegten Vergangenheit typische Heidelandschaft in weniger als zwanzig Minuten zu einer Vogelkolonie mit **Felsenpinguinen, Schwarzbrauenalbatrossen** und **Blauaugenscharben**. Hier kann man Albatrosse beobachten, die sich von hoch oben auf den Felsen in die Tiefe fallen lassen und die Wellen streifen, die sich mit Getöse an den Felsen dieser ausgesetzten Küste brechen.

### GRAVE COVE

Ankunft 21.02.2022

Abfahrt 21.02.2022

Gleich nach der Durchfahrt der stürmischen Woolly Gut Meerenge empfängt **Grave Cove** Sie mit einer erstaunlichen Stille. Die Bucht im Norden der **Falklandinseln** verdankt ihren Namen den Überresten der Walfängergräber hoch über dem Strand. Vielleicht werde Sie bei der Anlandung am langen weißen Sandstrand von entzückenden **Commerson-Delfinen** in schwarz-weißem Gewand begleitet. Nach einer kurzen Wanderung durch die Dünen und Gräser erreichen Sie eine weite Ebene mit sattgrünem Gras, das von vereinzelt Schafen kurz gehalten wird. Auf der anderen Seite der Insel lebt eine der größten **Eselspinguinkolonie** dieser Region. Mit etwas Glück können Sie auch Seelöwen bei der Jagd in den Wellen beobachten.

## AUF SEE

Ankunft 22.02.2022

Abfahrt 23.02.2022

Genießen Sie während der Tage auf See die zahlreichen Freizeitangebote an Bord. Gönnen Sie sich Entspannung im Spa oder halten Sie sich im Fitnessraum in Form. Lassen Sie sich je nach Jahreszeit zu einem Sprung in den Pool oder zu einem Sonnenbad verlocken. Dieser Tag ohne Zwischenstopp bietet auch Gelegenheit, einer Konferenz oder einer der an Bord angebotenen Vorstellungen beizuwohnen, in der Boutique ein wenig zu shoppen oder die PONANT-Fotografen in ihrem eigenen Bereich aufzusuchen. Wer das offene Meer liebt, bewundert auf dem Oberdeck das Schauspiel der Wogen und kann mit etwas Glück Meerestiere beobachten. Eine zauberhafte kleine Auszeit mit Komfort, Entspannung und Unterhaltung.

## SÜDGEORGIEN

Ankunft 24.02.2022

Abfahrt 26.02.2022

**Südgeorgien** ist eine subarktische Region, die sich von einer riesigen Unterwassergebirgskette zwischen den Anden und der Antarktischen Halbinsel erhebt. Hier finden Sie sämtliche Lebewesen der südlichen Polarregion: **Königspinguine, Eselspinguine, See-Elefanten, Pelzrobben ...** Vielleicht haben Sie Gelegenheit, die majestätischen Gletscher von Gold Harbour und die weiten Ebenen von Fortuna Bay zu entdecken. Wenn Sie das Glück haben, in Salisbury Plain an Land zu gehen, bietet sich Ihnen ein großartiges Schauspiel: über 300.000 Königspinguine, die an dem leuchtenden orangen Fleck an Kopf und Hals zu erkennen sind, haben sich hier niedergelassen.

## AUF SEE

Ankunft 27.02.2022

Abfahrt 28.02.2022

Genießen Sie während der Tage auf See die zahlreichen Freizeitangebote an Bord. Gönnen Sie sich Entspannung im Spa oder halten Sie sich im Fitnessraum in Form. Lassen Sie sich je nach Jahreszeit zu einem Sprung in den Pool oder zu einem Sonnenbad verlocken. Dieser Tag ohne Zwischenstopp bietet auch Gelegenheit, einer Konferenz oder einer der an Bord angebotenen Vorstellungen beizuwohnen, in der Boutique ein wenig zu shoppen oder die PONANT-Fotografen in ihrem eigenen Bereich aufzusuchen. Wer das offene Meer liebt, bewundert auf dem Oberdeck das Schauspiel der Wogen und kann mit etwas Glück Meerestiere beobachten. Eine zauberhafte kleine Auszeit mit

Komfort, Entspannung und Unterhaltung.

## ANTARKTISCHE HALBINSEL

Ankunft 01.03.2022

Abfahrt 03.03.2022

Lassen Sie sich von diesem einzigartigen Ort verblüffen. Die mythische Antarktische Halbinsel übt noch heute eine echte Faszination aus und verspricht ihren Besuchern unvergessliche Augenblicke. Während Ihres ganzen Abenteuers in dieser Kulisse aus Eis fahren Sie durch spektakuläre und subtile Nuancen von blau und weiß, umgeben von einer außergewöhnlichen Fauna. Pinguine, Buckelwale, Seehunde und Riesensturmvögel sind hier ebenso zu Hause wie See-Elefanten, Pelzrobben, Südliche Zwergwale und Schwertwale. Vielleicht haben Sie während der Ausfahrten das Glück, diese Tiere zu beobachten und mit ihnen die extreme Schönheit dieser Orte zu teilen.

Jeden Tag bieten Ihnen der Kapitän und der Expeditionsleiter von den Eisbedingungen abhängige Anlandungen oder Ausfahrten mit dem Zodiac<sup>®</sup>, auf denen Sie den unendlichen Reichtum der Antarktischen Halbinsel entdecken. Gletscher, Packeis, Tafeleisberge, steil ins Wasser abfallende Berggipfel, vulkanische Strände, Forschungsstationen, zauberhafte Buchten oder auch Überreste der Walfangindustrie: Dies sind die vielen Gesichter dieser Region in gedämpfter Stille und einer unreal wirkenden Atmosphäre. So folgen Sie den Spuren von Jean-Baptiste Charcot, Adrien de Gerlache oder Sir Ernest Shackleton, bedeutende Erforscher der Antarktis, die sich Anfang des 19. Jahrhunderts aufmachten, diese entlegenen und unbewohnten Regionen zu erobern.

## FAHRT DURCH DIE DRAKE PASSAGE

Ankunft 04.03.2022

Abfahrt 05.03.2022

Sofern es einen Ort, ein Meer, eine Passage gibt, vor dem sich Besucher, Forscher und gestandene Seeleute gleichermaßen fürchten, dann ist das wohl die **Drakestraße**. Auf der Breite der berühmt berüchtigten „Screaming Fifties“ zwischen Kap Hoorn und den Südlichen Shetlandinseln bildet sie den kürzesten Weg zwischen der Antarktis und Südamerika. Der Weiße Kontinent will errungen werden, werden Ihnen erfahrene Antarktisreisende sagen ... Kalte Ströme fließen vom Südpol in nördlicher Richtung und treffen hier auf wärmere äquatoriale Wassermassen, wodurch ideale Lebensbedingungen für eine vielfältige Meeresfauna entstehen. Und wenn Sie die Augen heben, sehen Sie am Himmel elegante **Albatrosse** und **Kapsturmvögel**, die sich in den tragenden Winden um das Schiff herum vergnügen.

## USHUAIA

Ankunft 06.03.2022

Ausschiffung 06.03.2022 um 07:00

Die Hauptstadt der argentinischen Provinz **Feuerland** Ushuaia gilt als das Tor zur „weißen Kontinent“ und zum Südpol. Von den Argentinern **“El fin del mundo”** genannt, liegt Ushuaia tatsächlich fast am Ende der Welt, eingebettet in den Schutz der Berge und umgeben von fruchtbaren Ebenen, bewohnt von zahlreichen Tierarten. In dieser außergewöhnlichen Lage, wo die Hänge der Anden direkt ins Meer hinabfallen, ist Ushuaia einer der faszinierendsten Orte der Welt, mit einem Namen, der den Beginn unvergleichlicher Reisen in kaum zugängliche

Regionen verspricht.