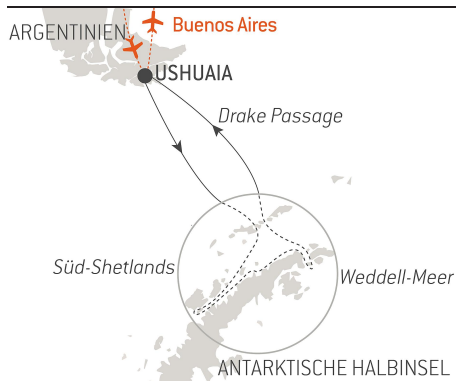


Antarktis `Klassisch`

Vom **27.12.2022**
bis **06.01.2023**

Schiff: **LE BOREAL**

ab **Ushuaia**
bis **Ushuaia**



Inkl. Vorübernachtung in Buenos Aires + Flug
Buenos Aires/Ushuaia + Ausflug + Flug
Ushuaia/Buenos Aires

Mit der außergewöhnlichen Anwesenheit von **Maud Fontenoy**, einer Seglerin, die sich für den Schutz der Ozeane engagiert.

PONANT bietet Ihnen eine **Polarexpeditionskreuzfahrt** ins Eis der **Antarktischen Halbinsel** an. Kommen Sie an Bord zu einer unvergesslichen **11-tägigen** Reise und lassen Sie sich von atemberaubenden Landschaften und einer erstaunlichen Tierwelt verzaubern.

Der Beginn Ihrer Kreuzfahrt wird von der Durchfahrt der mythischen **Drake-Passage** geprägt, auf der Sie vermutlich von einer Vielzahl von Albatrossen und Kapsturmvögeln begleitet werden, Wächter dieser oft stürmischen Gewässer.

Dann erreicht das Schiff den „**weißen Kontinent**“, das Land des Staunens. Abhängig von den jeweiligen Witterungs- und Eisbedingungen enthüllt diese extreme Umgebung, in der die Natur Herr und Meister ist, ihre schönsten Geheimnisse bei zahlreichen Entdeckungen.

Auf diesem unbewohnten Land, das erst ab dem 19. Jahrhundert erforscht wurde, gehören Begegnungen mit der wilden Tierwelt sicher zu den schönsten Augenblicken Ihrer Reise. **Eselspinguine, Adeliepinguine und Zügelpinguine, Buckelwale, Robben und Seevögel** werden unvergessliche Erinnerungen hinterlassen.

Ob an Land, an Bord oder bei einer Ausfahrt mit dem Zodiac[®], jeden Tag bewegen Sie sich mitten in einer grandiosen Kulisse zwischen **Eisbergen, Packeis und tausendjährigen Gletschern**.

Wir sind Gäste dieser extremen Regionen, wo Klima- und Eisbedingungen das Sagen haben. Routenverlauf, Anlandungen an bestimmten Orten, Aktivitäten und Tierbeobachtungen unterliegen den Wetter- und Eisbedingungen in dieser extremen Region und können nicht garantiert werden. Diese Erlebnisse sind einzigartig und variieren mit jeder Reise. Der Kapitän und der Expeditionsleiter setzen alles daran, Ihre Erfahrung so reich wie möglich zu gestalten, unter Einhaltung der geltenden Sicherheitsbestimmungen.



Die Informationen in diesem Dokument sind gültig ab 17.05.2022

Antarktis `Klassisch`

REISEVERLAUF :

USHUAIA

Einschiffung 27.12.2022 von 16:00 bis 17:00

Abfahrt 27.12.2022 um 18:00

Die Hauptstadt der argentinischen Provinz **Feuerland** Ushuaia gilt als das Tor zur „weißen Kontinent“ und zum Südpol. Von den Argentinern „**El fin del mundo**“ genannt, liegt Ushuaia tatsächlich fast am Ende der Welt, eingebettet in den Schutz der Berge und umgeben von fruchtbaren Ebenen, bewohnt von zahlreichen Tierarten. In dieser außergewöhnlichen Lage, wo die Hänge der Anden direkt ins Meer hinabfallen, ist Ushuaia einer der faszinierendsten Orte der Welt, mit einem Namen, der den Beginn unvergleichlicher Reisen in kaum zugängliche Regionen verspricht.

FAHRT DURCH DIE DRAKE-PASSAGE

Ankunft 28.12.2022

Abfahrt 29.12.2022

Nutzen Sie die Tage in der Drakestraße dazu, sich mit dem Schiff vertraut zu machen und Ihre Kenntnisse über die Antarktis zu vertiefen. Der Expeditionsleiter stellt Ihnen den Verhaltenskodex der IAATO vor, in dem Richtlinien für Landgänge festgelegt wurden, und erklärt Ihnen, wie die Ausfahrten mit dem Zodiac vor sich gehen. Konferenzen über die Geschichte und die Fauna der Antarktis vermitteln Ihnen mehr über diese zauberhafte Region, in der jede Kreuzfahrt ein einmaliges Erlebnis ist. Von der Brücke aus erleben Sie außergewöhnliche Augenblicke der Navigation, bevor Sie auf den Außendecks mit den Naturführern Albatrosse, Kapsturmvögel und andere Seevögel am Himmel der Drakestraße entdecken.

ANTARKTISCHE HALBINSEL

Ankunft 30.12.2022

Abfahrt 03.01.2023

Lassen Sie sich von diesem einzigartigen Ort verblüffen. Die mythische **Antarktische Halbinsel** übt noch heute eine echte Faszination aus und verspricht ihren Besuchern unvergessliche Augenblicke. Während Ihres ganzen Abenteuers in dieser Kulisse aus Eis fahren Sie **durch spektakuläre** und subtile Nuancen von blau und weiß, umgeben von einer **außergewöhnlichen Fauna**. Pinguine, Buckelwale, Seehunde und Riesensturmvögel sind hier ebenso zu Hause wie See-Elefanten, Pelzrobben, Südliche Zwergwale und Schwertwale. Vielleicht haben Sie während der Ausfahrten das Glück, diese Tiere zu beobachten und mit ihnen die extreme Schönheit dieser Orte zu teilen.

Jeden Tag bieten Ihnen der Kapitän und der Expeditionsleiter von den Eisbedingungen abhängige Anlandungen oder Ausfahrten mit dem **Zodiac**, auf denen Sie den unendlichen Reichtum der Antarktischen Halbinsel entdecken. Gletscher, Packeis, Tafelberge, steil ins Wasser abfallende Berggipfel, vulkanische Strände, Forschungsstationen, zauberhafte Buchten oder auch Überreste der Walfangindustrie: Dies sind die vielen Gesichter dieser Region in

gedämpfter Stille und einer unreal wirkenden Atmosphäre. So folgen Sie den Spuren von Jean-Baptiste Charcot, Adrien de Gerlache oder Sir Ernest Shackleton, bedeutende Erforscher der Antarktis, die sich Anfang des 19. Jahrhunderts aufmachten, diese entlegenen und unbewohnten Regionen zu erobern.

FAHRT DURCH DIE DRAKE-PASSAGE

Ankunft 04.01.2023

Abfahrt 05.01.2023

Sofern es einen Ort, ein Meer, eine Passage gibt, vor dem sich Besucher, Forscher und gestandene Seeleute gleichermaßen fürchten, dann ist das wohl die **Drakestraße**. Auf der Breite der berühmt berüchtigten „Screaming Fifties“ zwischen Kap Hoorn und den Südlichen Shetlandinseln bildet sie den kürzesten Weg zwischen der Antarktis und Südamerika. Der Weiße Kontinent will errungen werden, werden Ihnen erfahrene Antarktisreisende sagen ... Kalte Ströme fließen vom Südpol in nördlicher Richtung und treffen hier auf wärmere äquatoriale Wassermassen, wodurch ideale Lebensbedingungen für eine vielfältige Meeresfauna entstehen. Und wenn Sie die Augen heben, sehen Sie am Himmel elegante **Albatrosse** und **Kapsturmvögel**, die sich in den tragenden Winden um das Schiff herum vergnügen.

USHUAIA

Ankunft 06.01.2023

Ausschiffung 06.01.2023 um 07:00

Die Hauptstadt der argentinischen Provinz **Feuerland** Ushuaia gilt als das Tor zur „weißen Kontinent“ und zum Südpol. Von den Argentinern **“El fin del mundo”** genannt, liegt Ushuaia tatsächlich fast am Ende der Welt, eingebettet in den Schutz der Berge und umgeben von fruchtbaren Ebenen, bewohnt von zahlreichen Tierarten. In dieser außergewöhnlichen Lage, wo die Hänge der Anden direkt ins Meer hinabfallen, ist Ushuaia einer der faszinierendsten Orte der Welt, mit einem Namen, der den Beginn unvergleichlicher Reisen in kaum zugängliche Regionen verspricht.