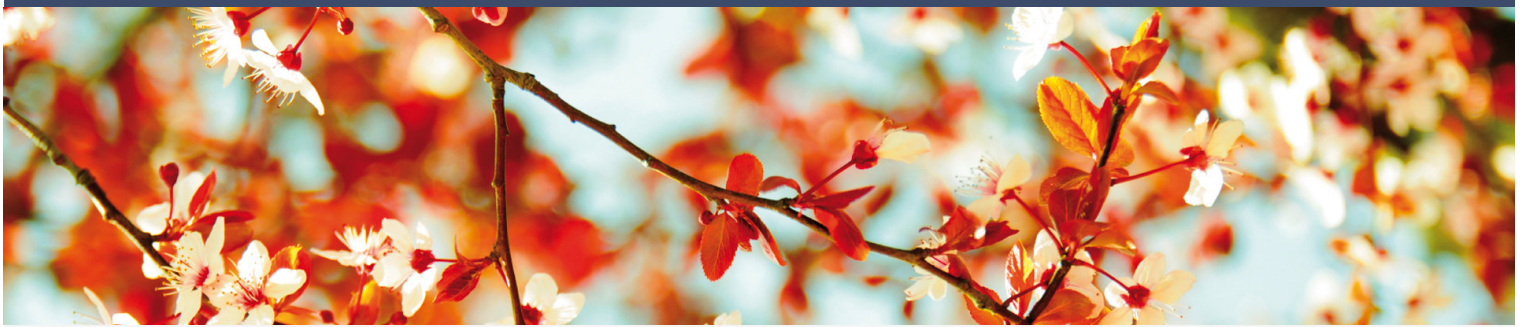


JAPANS HIGHLIGHTS

09/04/2017 | 9 Tage - 8 Nächte | von Maizuru bis Kobe | L'AUSTRAL



TAG REISEROUTE

- 1 Maizuru (JAPAN)
Einschiffung 09/04/2017 von 16h00 bis 17h00
Abfahrt am 09/04/2017 um 18h00
- 2 Sakaiminato (JAPAN)
10/04/2017 von 08h30 bis 19h00
- 3 Busan (ehemals Pusan) (SÜDKOREA)
11/04/2017 von 12h30 bis 19h00
- 4 Nagasaki (JAPAN)
12/04/2017 von 08h00 bis 19h00
- 5 Kagoshima (JAPAN)
13/04/2017 von 08h30 bis 18h00
- 6 Uwajima (JAPAN)
14/04/2017 von 12h00 bis 18h00
- 7 Hiroshima (JAPAN)
15/04/2017 von 06h00 bis 19h00
- 8 Tamano, Okayama (JAPAN)
16/04/2017 von 06h00 bis 22h00
- 9 Kobe (JAPAN)
Ausschiffung am 17/04/2017 um 07h00

KREUZFAHRT

Machen Sie an Bord der L'Austral eine Reise ins *Land der aufgehenden Sonne*. Erleben Sie den Kontrast zwischen dem Tempo der großen Städte und der Ruhe, die in den Gärten liegt und bestaunen Sie die Vielseitigkeit Japans. Ein Leben zwischen Tradition und Modernität.

Bei Ihrer Kreuzfahrt von Maizuru nach Kobe bewundern Sie Kagoshima - das „Neapel des Orients“. Für die Dauer der Kreuzfahrt öffnet Japan Ihnen seine Türen und lüftet den Schleier seiner imperialen Vergangenheit der kriegerischen Samurai und zarten Geishas.



ZOOM... KANAZAWA

Auf der Insel Honshu am Wasser des Japanischen Meers gelegen, ist Kanazawa eine von der Geschichte geprägte Hafenstadt. Von der Vorherrschaft des Clans Maeda bis zur Meiji-Zeit hat die Stadt zahlreiche politische und kulturelle Einflüsse erfahren, die sie geprägt haben. Quer durch die Stadt entdecken Sie zahlreiche Zeugnisse dieser reichen Vergangenheit: die Burg von Kanazawa, der Kenroku-en, einer der schönsten und berühmtesten Gärten des Landes, oder auch das ehemalige Viertel der Geishas, Higashi-Chayagai. Im Stadtzentrum können Sie den sehr geschätzten Markt mit Frischprodukten *Micho Ichiba* besuchen. Sie finden dort so einige gerade gefangene Gaumengenüsse aus dem Meer.